

# + Escala Grimace para gatos

Feline Grimace Scale (WSAVA)



Los gatos domésticos mantienen sus características de **predador y de presa**, razón por la cual poseen grandes habilidades para **ocultar el dolor**. Por ello, se creó la Escala Grimace (Escala de mueca felina), una **herramienta para evaluar el dolor agudo a través de sus expresiones faciales**.

Existen **5 unidades de acción (UA)**:

- POSICIÓN DE LAS OREJAS
- APERTURA ORBITAL
- TENSIÓN DEL HOCICO
- POSICIÓN DE LOS BIGOTES
- POSICIÓN DE LA CABEZA

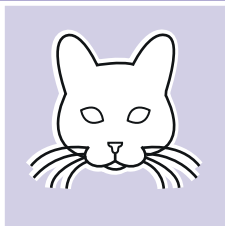
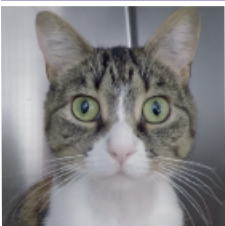


A cada una de ellas se le **asigna un puntaje**:

- 0** AUSENTE
- 1** MODERADAMENTE PRESENTE
- 2** MARCADAMENTE PRESENTE

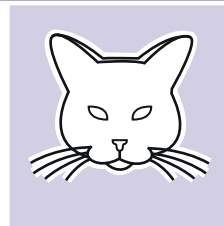
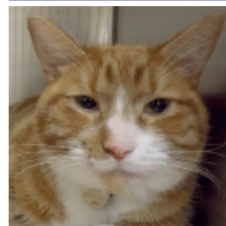
El puntaje final es calculado sumando todos los puntajes asignados y dividiendo por el puntaje máximo posible (10).

0 = UA AUSENTE



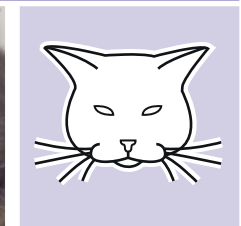
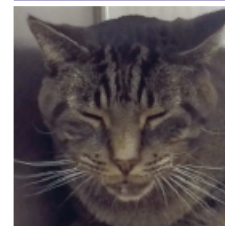
- Orejas hacia adelante
- Ojos abiertos
- Hocico relajado (forma redonda)
- Bigotes relajados y curvos
- Cabeza sobre la línea de los hombros

1 = UA MODERADAMENTE PRESENTE



- Orejas ligeramente separadas
- Ojos parcialmente abiertos
- Hocico levemente tenso
- Bigotes levemente curvos o rectos
- Cabeza alineada con la línea de los hombros

2 = UA MARCADAMENTE PRESENTE



- Orejas aplanadas y rotadas
- Hacia afuera
- Ojos entrecerrados
- Hocico tenso (forma elíptica)
- Bigotes rectos y hacia adelante
- Cabeza bajo la línea de los hombros o inclinada hacia abajo (mentón hacia el pecho)

Se sugiere el **tratamiento analgésico** cuando el **puntaje final es  $\geq 4/10$  o  $0,4$** .

► **NOTA**

En **puntuaciones de 4** si existieran dudas sobre la necesidad de realizar tratamiento o no, **se recomienda reevaluar al paciente en 10-15 minutos**.

Un adecuado manejo del dolor requiere una correcta valoración.