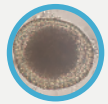




Principales endoparásitos de los caninos.



Nematodes

Toxacara canis, T. cati:

Parásito redondo gastrointestinal. Las hembras son más grandes que los machos. **La toxocariasis es una zoonosis.**

Toxascaris leonina:

Se caracteriza por su forma cilíndrica y su cabeza como punta de flecha. No migran como *Toxocara*.

Ancylostoma caninum, A. braziliense:

Hematófagos, se fijan en el intestino gracias a su cápsula bucal con dientes.

La ancylostomiasis es una zoonosis.

Trichuris vulpis:

Conocido vulgarmente como “gusano látigo” por su morfología, se halla en el intestino grueso, concretamente en el ciego.

Angiostrongylus vasorum:

En su estadio adulto se localiza en las arterias pulmonares y en el ventrículo derecho de los caninos.



Cestodes

Dipylidium caninum:

En el ciclo biológico la pulga es hospedador intermediario. El perro debe ingerirla para infestarse. **La dipylidiasis en los niños es una zoonosis.**

Taenia hydatigena, T. multiceps, T. ovis, Echinococcus granulosus, E. multilocularis:

Es mayor en regiones rurales ganaderas, donde existe un fácil acceso a carnes y órganos contaminados de hospedadores infestados. Este parásito puede transmitirse a las personas, es decir es **zoonótico**.



Protozoarios

Giardia duodenalis:

Representa uno de los principales diferenciales de diarrea en caninos. **La giardiasis es una zoonosis.**

Cystoisospora canis, C. ohioensis, C. burrowsi, C. neorivolta:

Las formas adultas del parásito se encuentran en el intestino.

Toxoplasma gondii:

Tiene un ciclo complejo. El perro es huésped intermediario, en el cual el parásito solo realiza la fase extraintestinal. **La toxoplasmosis es una zoonosis muy común.** Se adquiere principalmente por comer carne cruda o verdura mal lavada contaminada.